

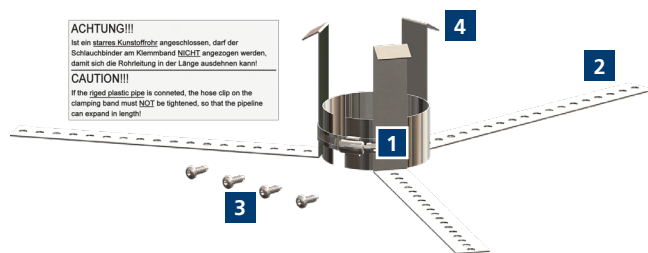
Montagehinweise

Zentrierung und Halterung für Endrohre DN60 bis DN110 in bauseits vorhandenen Doppelwand-Schornsteinen (DW)

Artikel-Nr. 990140, 990141, 990142, 990143

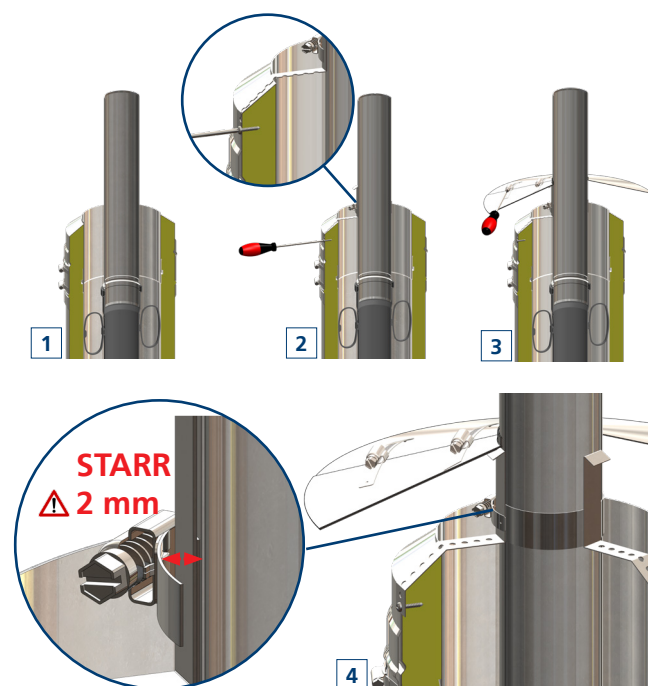
1. Allgemein, Beschreibung, Lieferumfang

Die Zentrierung für das Endrohr bei vorhandenen DW-Schornsteinen aus Edelstahl, besteht im Wesentlichen aus dem Schlauchbinder mit Klemmband **1** und den 3 flexibel nutzbaren Haltespeichen **2**. Der Schlauchbinder **1** dient der Zentrierung bei starren Abgasleitungen und zusätzlich dem Aufhängen bei Flexleitungen. Die Haltespeichen **2** dienen der universellen Befestigung an vorhandenen Mündungsabschlüssen die in verschiedenen Geometrien vorkommen. Die beiliegenden Edelstahlschrauben **3** fixieren die Haltespeichen **2** an den Mündungsabschlüssen. Die abgekröpften Endpunkte **4** stellen sicher, dass der aufzulegende Regenkragen eine Ringspaltöffnung garantiert.



2. Montagefolge bei starren Rohren

⚠ Zur Zentrierung der Rohrsäule innerhalb der DW-Schornsteine darf der Schlauchbinder **1** auf keinen Fall angezogen werden. Somit kann die Rohrsäule gleiten und die Konstruktion ist rein zur Zentrierung angebracht. ⚠ Mind. 2 mm geöffnet.



3. Montagefolge bei flexiblen Rohren

Der Artikel hat hier auch die Zentrierfunktion, jedoch viel wichtiger ist das Halten der senkrechten flexiblen Abgasleitung. ⚠ Der Schlauchbinder **1** muss unbedingt fest angezogen werden, nachdem das Endrohr positioniert ist. Auf diese Weise wird die senkrechte Flexrohrsäule gehalten.

